

Лекция 2

ДОПОЛНИТЕЛЬНЫЕ МЕТОДЫ ОБСЛЕДОВАНИЯ (Лабораторно-инструментальные)

1. Антропометрия (от греч. *anthropos* - человек и *metron* - мера).

Измерение роста и веса пациента, а по показаниям – окружность грудной клетки, живота, головы, размеров таза.

2. Термометрия.

3. Лабораторные методы:

- общий анализ крови, мочи, мокроты:
- пробы мочи по Нечипоренко, по Зимницкому,
- исследование мочи на глюкозу,
- анализы кала: общий, копроскопия, на скрытую кровь, дисбактериоз,
- анализы мокроты (на атипичные клетки, ВК (микобактерию туберкулеза), бактериологическое, на чувствительность к антибиотикам),
- анализ желчи,
- биохимические анализы крови (белок и белковые фракции, глюкоза, ревмопробы, трансаминазы, холестерин, липопротеиды и др.).

Инструментальные методы:

- рентгенологические (рентгеноскопия, рентгенография, томография, компьютерная томография),
- эндоскопические (исследование полостных органов: бронхи, пищевод, желудок, толстый кишечник, мочевой пузырь),
- Радиоизотопные (сцинтиграфия)
- ультразвуковые (УЗИ сердца, почек, печени и т.д.),
- функциональные (ЭКГ, реография, спирография, пикфлоуметрия).

ЛАБОРАТОРНЫЕ МЕТОДЫ

ОБЩИЙ АНАЛИЗ КРОВИ (НОРМА)

Эритроциты	Гемоглобин	Цветовой показат.	Ретикулоциты	Тромбоциты
$3,9-5,0 \times 10^{12}/л$	120-160 г/л	0,8 – 1,0	0,6 – 0,8	280- 400x10 ⁹ /л

ЛЕЙКОЦИТЫ	Базофилы	Эозиноф.	Нейтрофилы	Лимфоц	Моноциты	
			миел. юн. пал. сегм.			
$4,0-8,0 \times 10^9/л$	0–1 %	3-4 %	- - 4%	63-67%	24-30	6-8%

СОЭ	2 - 10 мм/час (муж),	4 - 15 мм/час
-----	----------------------	---------------

ОБЩИЙ АНАЛИЗ МОЧИ (НОРМА)

Доставленное количество 120,0

Цвет сол.-желтый Реакция сл.-кисл.

Уд. вес 1018 Прозрачность прозрачная

Белок нет

Сахар нет

Ацетон нет

Желчные пигменты

Микроскопия осадка:

1. Эпителиальные клетки

Плоские 1-0-1 в п/зрения

Полиморфные нет

2. Лейкоциты 3-2-4 в п/зрения

3. Эритроциты 0-1-0 в п/зрения

4. Цилиндры нет

Гиалиновые

Зернистые

5. Клетки почечного эпителия нет

6. Соли ураты -

7. Бактерии нет

ПРОБА МОЧИ ПО НЕЧИПОРЕНКО (норма)

ФИО больного _____ Дата _____

Эритроциты 750 (норма – до 1000)

Лейкоциты 2400 (норма – до 4000) в 1 мл

АНАЛИЗ МОКРОТЫ (ОБРАЗЕЦ)

ОБЩИЙ АНАЛИЗ МОКРОТЫ

Б-ной Смирнов Отд. Терапевтич.

Цвет *б/цветн.* Запах *нет*

Характер *слизистая* Консистенция *густая*

Микроскопия:

Лейкоциты *3 – 5 - 6 в п/зр*

Эритроциты *нет*

Эпителий плоский *единичн.*

Эпителий альвеолярный *нет*

Кристаллы Шарко-Лейдена *+++*

Эозинофилы *много*

Спирали Куршмана *++*

Эластичные волокна *нет*

ВК *нет*

Стрептококки *нет*

Др. микроорганизмы *нет*

Копрологическое исследование

Макроскопическое исследование:

Форма оформлен. Наличие слизи нет
Консистенция плотная
Р-ция на кровь отр.
Цвет коричневый
Запах характерный

Химическое исследование:

Реакция Трибуле отрицат.
Реакция на стеркобилин положит.
Реакция на билирубин

Микроскопическое исследование:

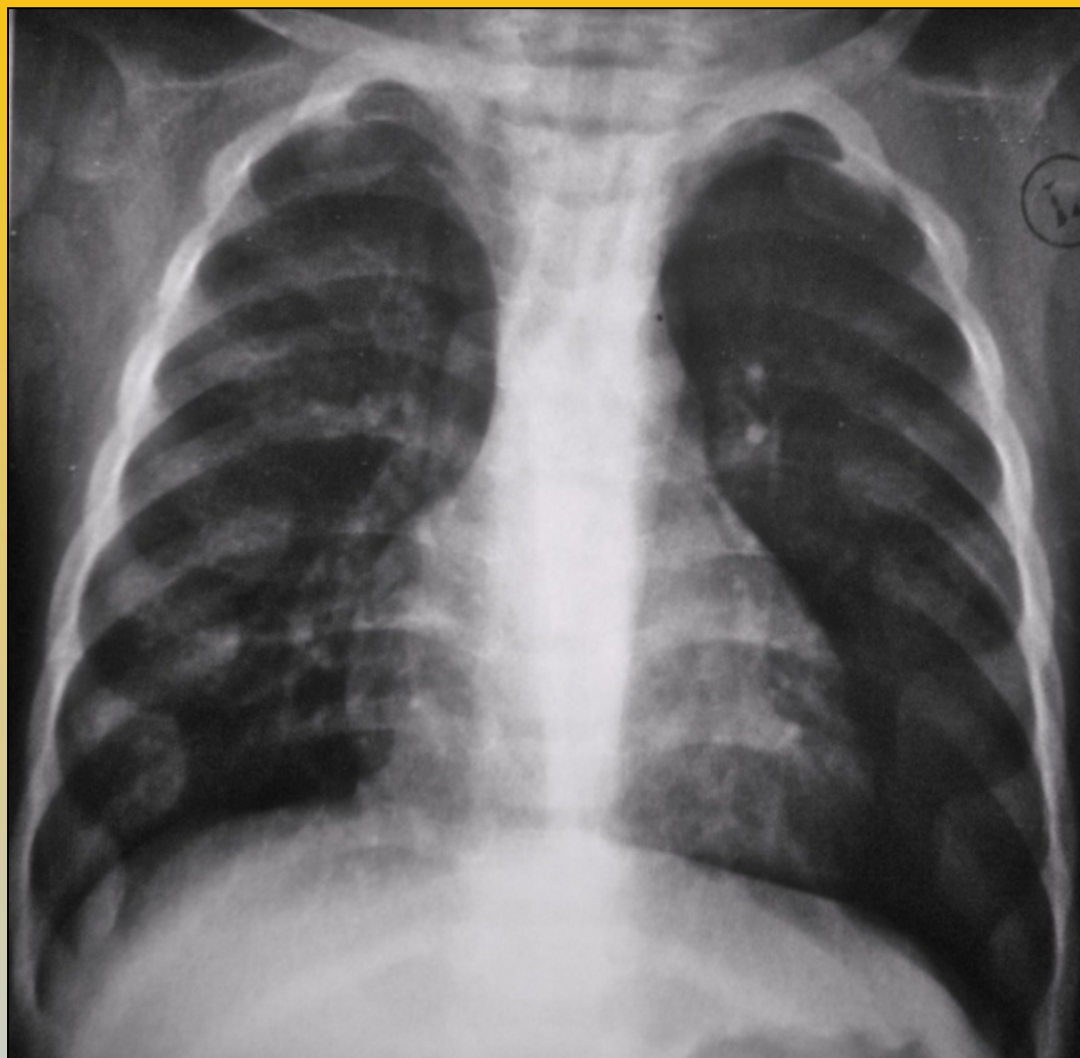
Соединительная ткань нет
Мышечные волокна переваренные единичн.
Нейтральный жир нет
Непереваримая клетчатка умер. количество
Крахмал единичн.
Лейкоциты 2-3 в п/зр.
Эпителий нет
Простейшие нет
Яйца глист нет

АНАЛИЗ ЖЕЛЧИ (НОРМА)

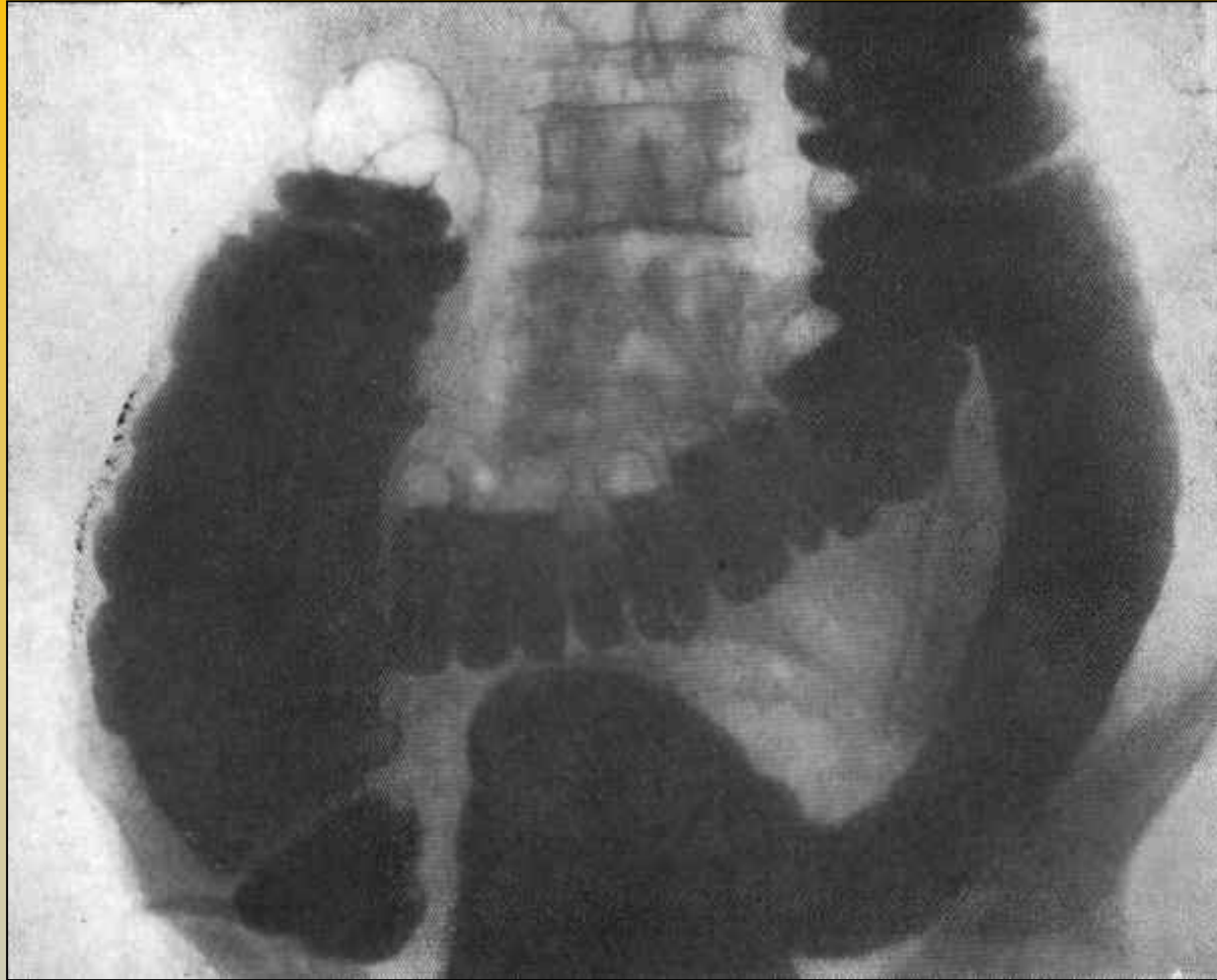
Исследование желчи

	Порция «А»	«В»	«С»
Количество	<i>17,0</i>	<i>12,0</i>	<i>15,0</i>
Цвет	<i>желт.</i>	<i>оливков.</i>	<i>желт.</i>
Прозрачность	<i>прозр.</i>	<i>прозр.</i>	<i>прозр.</i>
Микроскопия			
Лейкоциты	<i>2-3 в п/зр</i>	<i>2-3 в п/зр</i>	<i>1-2 в п/зр</i>
Плоск. эпителий	<i>0-1</i>	<i>1-2</i>	<i>-</i>
Билирубин кальция			
Лямблии	<i>нет</i>	<i>нет</i>	<i>нет</i>

ИНСТРУМЕНТАЛЬНЫЕ МЕТОДЫ

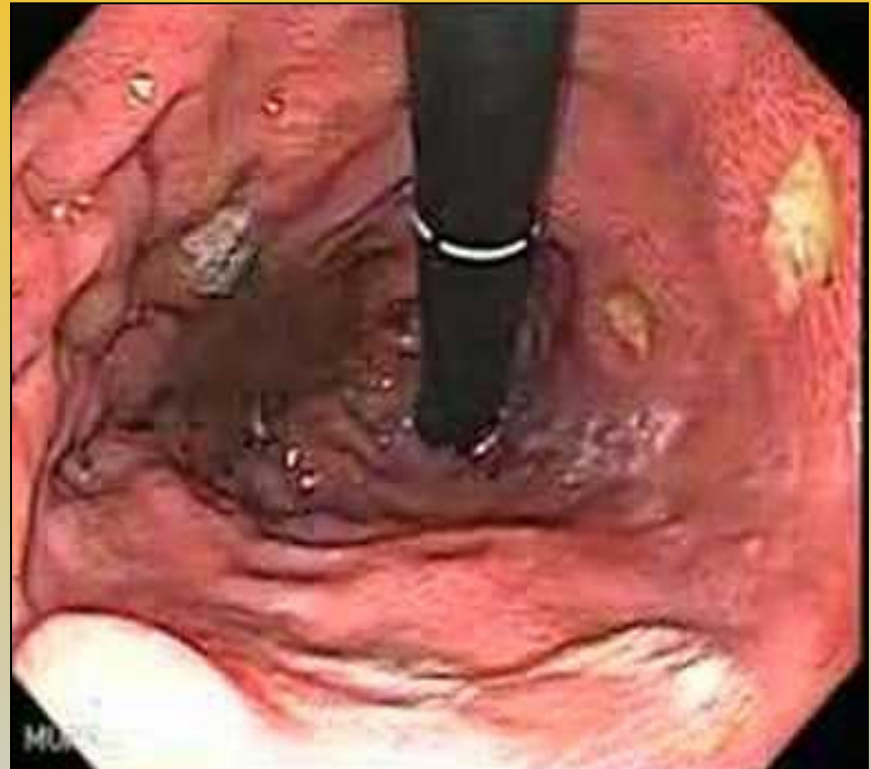


Рентгенография органов грудной клетки



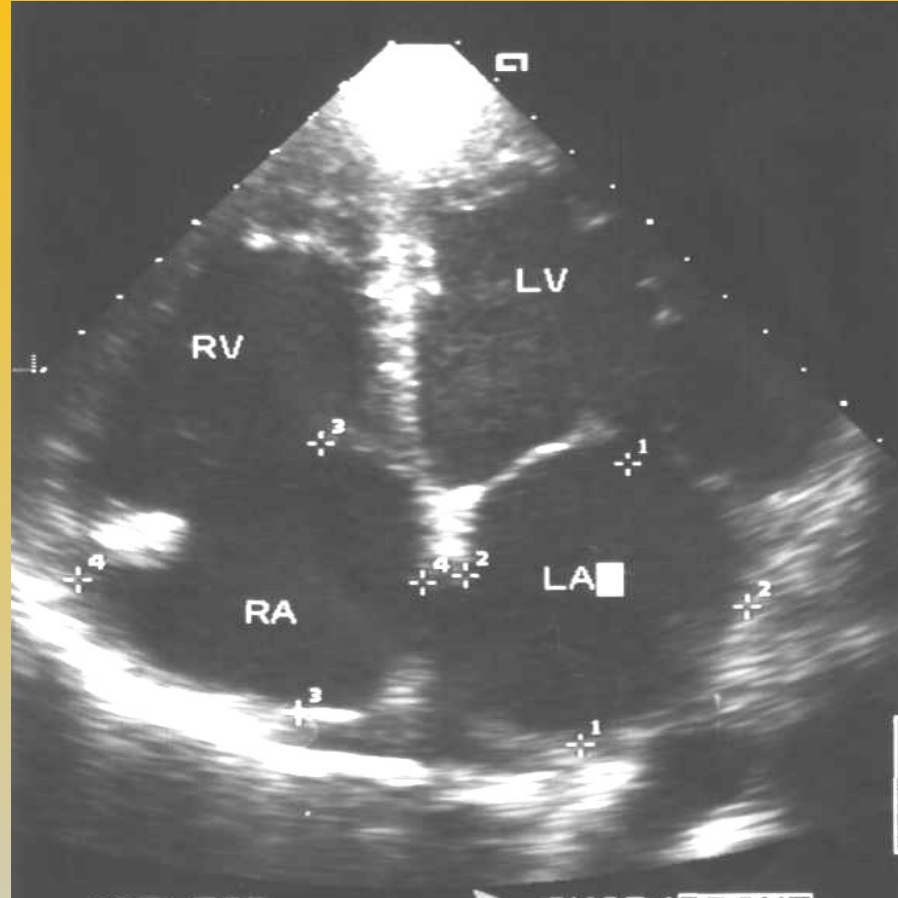
Ирригография

Эндоскопические методы обследования



ЭГДС

Ультразвуковое обследование



УЗИ сердца

Функциональные методы обследования



Спирография



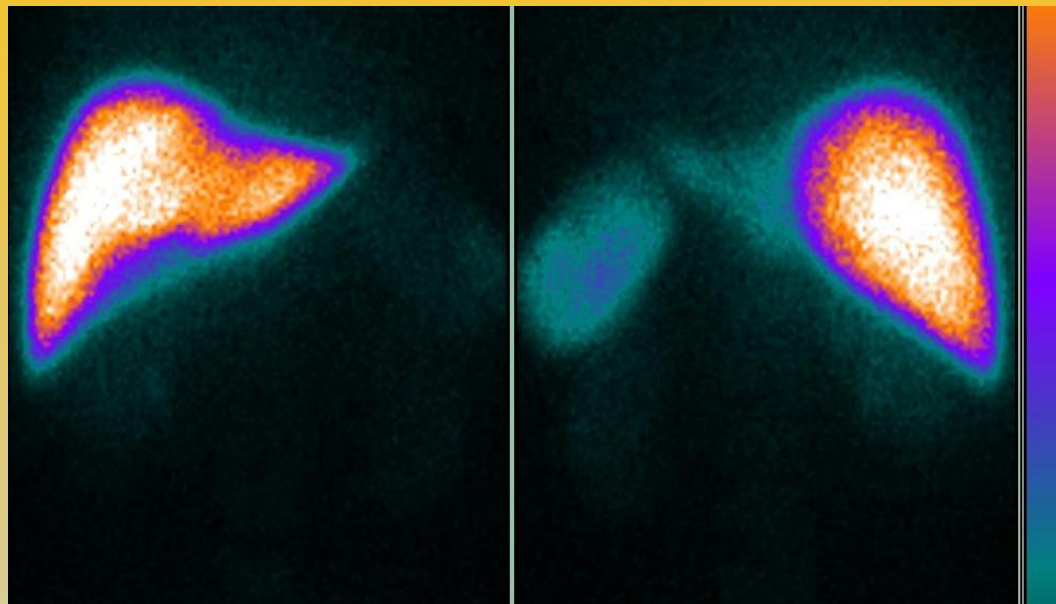
Пикфлоуметрия

Компьютерная томография



КТ брюшной полости. Рак печени

Исследование с помощью радиоактивных фармпрепаратов



Сцинтиграфия печени

Задание на дом

**1. Учебник Маколкин В.И. Внутренние болезни
или**

2. Отвагина Т.В. Терапия

Тема: Дополнительные методы обследования